

## 第10回山崎・柏木杯柔道大会要項

- 1 主催 岡崎市柔道会
- 2 後援 岡崎市、岡崎市教育委員会、岡崎市体育協会、西三河柔道協会
- 3 日時 平成19年2月4日(日)9:30開会
- 4 場所 岡崎市中央総合公園総合体育館 アリーナ
- 5 参加資格  
中学生、高校生又は一般(含む短大・大学生)をメンバーとする各種団体で所属長の許可を得たもの。また、所属団体については特に制限はありませんが、中学については西三河地区の団体に限定する。その他部門は地域に特に制限はありません。
- 6 試合要領
  - (1) 試合方法
    - ・ 下記の8部門毎の団体戦としトーナメントもしくはリーグ戦にて順位を決する。  
[一般男子の部]、[一般女子の部]、[高校男子1部]、[高校男子2部]、  
[高校女子の部]、[中学男子1部]、[中学男子2部]、[中学女子の部]  
高専の場合、1～3回生は高校の部とし、4回生以上は一般の部のみ出場を認める。
    - ・ 中学および高校の部は1チームあたり最低2試合できるよう配慮する。
    - ・ 女子(一般、高校、中学)は3人戦とし、男子(一般、高校、中学)は5人戦とする。
    - ・ 中学の部は体重の軽い順にオーダ(先鋒 大将)を並べること
    - ・ 高校男子の部は実績をもとに1部、2部の2つに分ける。なお、1部チームの目安は県大会出場レベルとしますが、最終的には大会事務局が決定します。
    - ・ 各団体は以下を上限にエントリーできる。また、強いチーム順にA Bチームとする  
中学男子1部 . . . 1チームまで(Aチームのみエントリー可)  
中学男子2部 . . . 1チームまで(Bチームのみエントリー可)  
中学女子 . . . 3チームまで  
高校男子の部 . . . 1部、2部合わせて2チームまで  
その他部門 . . . 各部門ごとに2チームまで
  - (2) 試合規定
    - 「一般」  
講道館柔道試合審判規定に基づき判定基準は有効または注意以上とし、試合時間は3分間
    - 「高校」  
国際審判規定に基づく。但し、判定基準は有効または注意以上とする。試合時間は3分間
    - 「中学」  
講道館柔道試合審判少年規定に基づき判定基準は有効または注意以上とし、試合時間は予選2分間、決勝トーナメント3分間
- 7 応募方法  
参加希望チームについては下記の募集要項に必要事項を記入の上、下記事務局まで郵送およびFAXにてお申し込み下さい。(漏れ防止のため郵送・FAX両方での御連絡をお願いします。)  
期限：中学の部 . . . 平成19年1月19日(金)  
高校の部および一般の部 . . . 平成19年1月26日(金)  
高校は男女とも参加申込後の選手変更は2月1日まで郵送もしくはFAXで事務局まで連絡ある場合のみ認める。

事務局：〒444 - 0866 岡崎市明大寺町字仲ヶ入19番地 LG 東岡崎式番館803

川波 徹 宛

FAX：0564 - 54 - 9809 (受付時間 9:00 ~ 21:00)

8 参加費用

登録選手1名あたり500円(保険代を含む)

9 出場選手の試合中の傷害について

主催者は応急処置はしますが、事後の責任は負いません。その後については加入傷害保険の保障範囲内(死亡300万円・入院1日3000円・通院1日1500円)において保険会社が対応します。

なお、中・高校生については「学校長が出場を認めた試合については、日本体育・学校健康センターおよびPTA安全互助会の給付対象となる」に該当しますので、加入傷害保険とは別途にそれぞれの学校で手続きをして下さい。

事故の連絡は、杉浦 昇 住所...岡崎市定国町北浦2 TEL 43 - 5667

FAX 43 - 5675

10 その他

- ・引率の先生方に審判をお願いする場合がありますので、あらかじめ御了承下さい。
- ・昼食は審判員の先生方のみ昼食を御用意いたします。

以上

中学男子1部  
予選リーグ

Aリーグ	安城	竜南A	梅坪台A	勝敗	順位
安城柔道クラブ		(5-0)	(5-0)	2 - 0 - 0	1
竜南中A				0 - 2 - 0	3
梅坪台中A		(3-1)		1 - 1 - 0	2

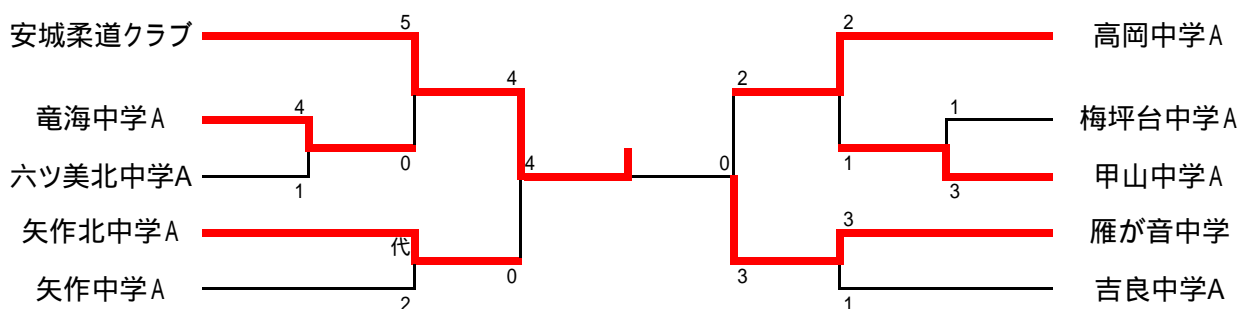
Bリーグ	高岡A	平坂	竜海A	勝敗	順位
高岡中A		(3-2)	( -2)	2 - 0 - 0	1
平坂中				0 - 2 - 0	3
竜海中A		(3-1)		1 - 1 - 0	2

Cリーグ	雁が音	六美北A	豊田柔	勝敗	順位
雁が音中		(3-1)	(3-2)	2 - 0 - 0	1
六ツ美北中A			(3-2)	1 - 1 - 0	2
豊田柔道会				0 - 2 - 0	3

Dリーグ	矢作A	甲山A	一色	勝敗	順位
矢作中A		×(1-1)	(4-0)	1 - 0 - 1	1
甲山中A	×(1-1)		(4-1)	1 - 0 - 1	2
一色中				0 - 2 - 0	3

Eリーグ	矢中A	吉良A	三好丘	岡崎北	勝敗	順位
矢作北A		(3-2)	(3-1)	(4-1)	3 - 0 - 0	1
吉良中A			×(2-2)	(4-1)	1 - 1 - 1	2
三好丘		×(2-2)		(4-1)	1 - 1 - 1	3
岡崎市立北中					0 - 3 - 0	4

決勝トーナメント



一般女子の部

	ナチュラル	岡柔A	豊柔	岡柔B	勝敗	順位
ナチュラル		(1-0)	(3-0)	(3-0)	3 - 0 - 0	1
岡崎市柔道会A			(3-0)	(3-0)	2 - 1 - 0	2
豊田市柔道会				( -1)	1 - 2 - 0	3
岡崎市柔道会B					0 - 3 - 0	4

中学男子2部

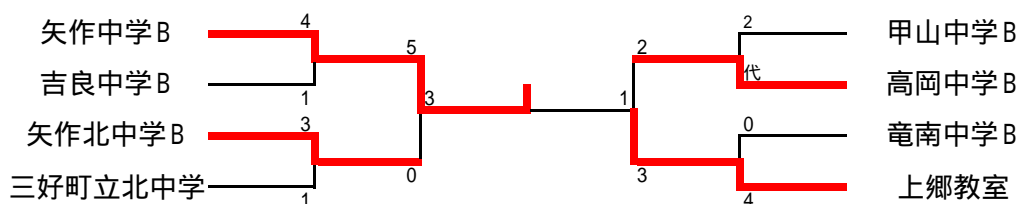
予選リーグ

Aリーグ	矢作B	梅坪台B	竜南B	勝敗	順位
矢作中B		(5-0)	(4-1)	2 - 0 - 0	1
梅坪台中B				0 - 2 - 0	3
竜南中B		(5-0)		1 - 1 - 0	2

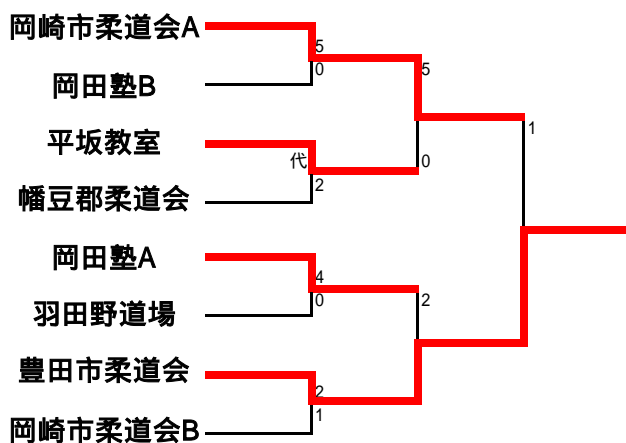
Bリーグ	吉良B	上郷	竜海B	勝敗	順位
吉良中B			(4-1)	1 - 1 - 0	2
上郷教室	(4-1)		(5-0)	2 - 0 - 0	1
竜海中B				0 - 2 - 0	3

Cリーグ	甲山B	三好北	順位
甲山中B		(3-1)	1
三好町立北中			2

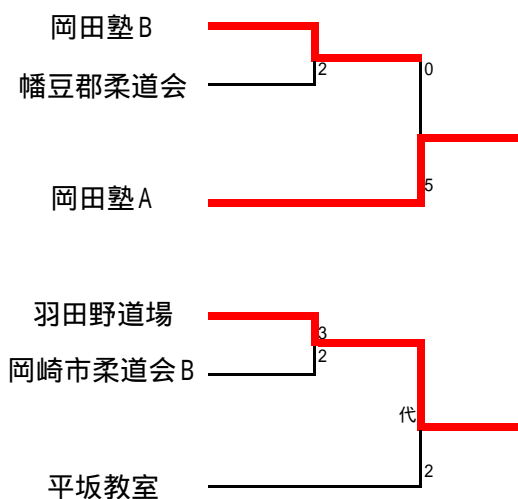
Dリーグ	高岡B	六美北B	矢作北B	勝敗	順位
高岡中B		×(2-2)		0 - 1 - 1	2
六ツ美北中B	×(2-2)			0 - 1 - 1	3
矢作北中B	( -1)	(2-1)		2 - 0 - 0	1



一般男子の部



敗者復活戦および3位決定戦



中学女子の部  
予選リーグ

Aリーグ	六美北A	雁が音	鶴城B	勝敗	順位
六ツ美北中A		(2-0)	(3-0)	2 - 0 - 0	1
雁が音中			(2-0)	1 - 1 - 0	2
鶴城中B				0 - 2 - 0	3

Bリーグ	岡柔	梅坪台	平坂	勝敗	順位
岡崎市柔道会		(2-0)	(2-0)	2 - 0 - 0	1
梅坪台中				0 - 2 - 0	3
平坂中		(2-1)		1 - 1 - 0	2

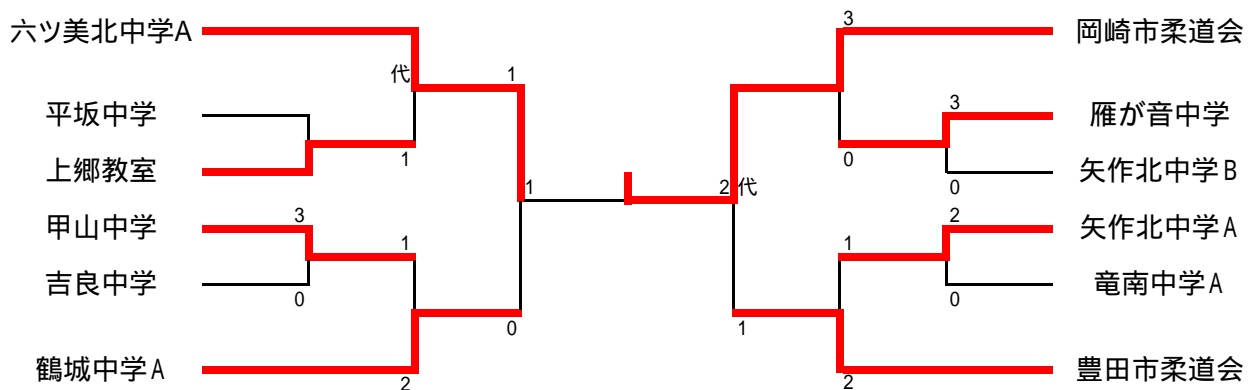
Cリーグ	豊柔	吉良	六美北B	勝敗	順位
豊田柔道会		(3-0)	(2-1)	2 - 0 - 0	1
吉良中			(3-0)	1 - 1 - 0	2
六ツ美北中B				0 - 2 - 0	3

Dリーグ	鶴城A	三好北	竜南A	勝敗	順位
鶴城中A		(3-0)	(2-0)	2 - 0 - 0	1
三好町立北中				0 - 2 - 0	3
竜南中A		(2-0)		1 - 1 - 0	2

Eリーグ	甲山	一色	矢北B	竜南C	勝敗	順位
甲山中		× (1-1)	(3-0)	(3-0)	2 - 0 - 1	1
一色中	× (1-1)			(2-1)	1 - 1 - 1	3
矢作北中B		(2-1)		× (1-1)	1 - 1 - 1	2
竜南中C			× (1-1)		0 - 2 - 1	4

Fリーグ	上郷	矢北A	竜南B	六美北C	勝敗	順位
上郷教室			()	(3-0)	2 - 2 - 0	2
矢作北中A	(2-0)		(3-0)	(3-0)	3 - 0 - 0	1
竜南中B				(3-0)	1 - 2 - 0	3
六ツ美北中C					0 - 3 - 0	4

決勝トーナメント

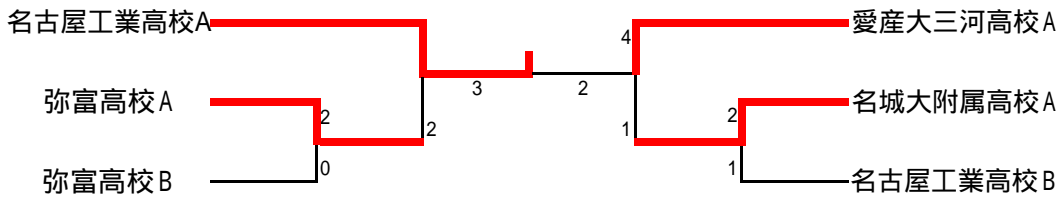


# 高校男子1部

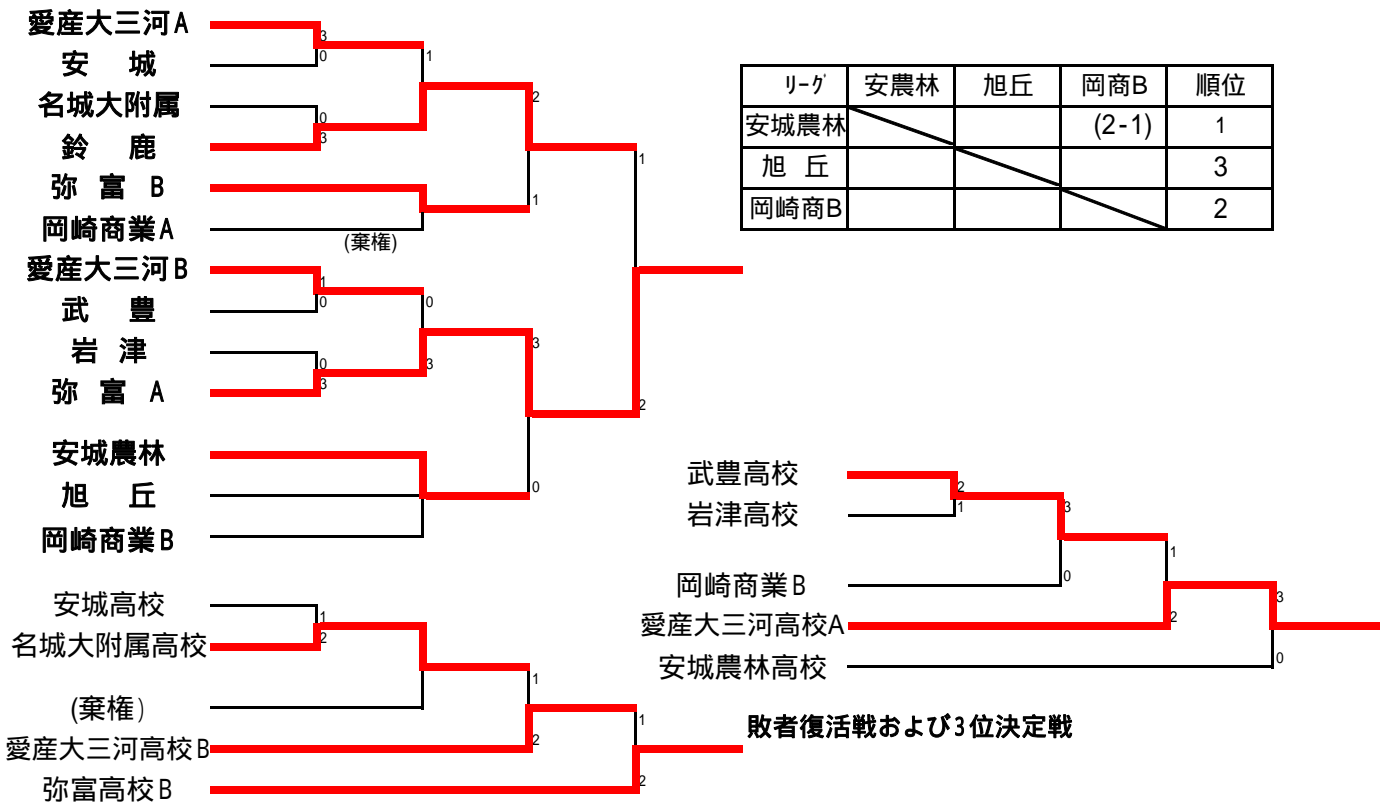
## 予選リーグ

Aリーグ	名工A	名城A	三河B	弥富B	勝敗	順位
名古屋工業A		(3-1)	(4-0)	(2-1)	3 - 0 - 0	1
名城大附属A			(3-0)	( -2)	2 - 1 - 0	2
愛産大三河B					0 - 3 - 0	4
弥富B			(3-0)		1 - 2 - 0	3

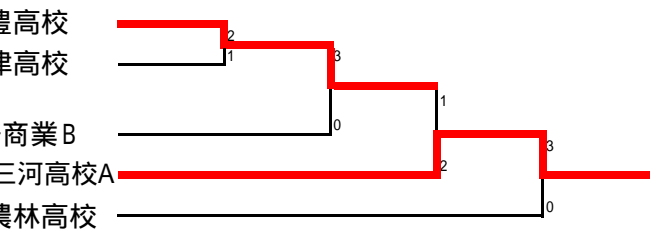
Bリーグ	弥富A	三河A	名工B	勝敗	順位
弥富A			(3-2)	1-1-0	2
愛産大三河A	(3-2)		(4-1)	2-0-0	1
名古屋工業B				0-2-0	3



## 高校女子の部

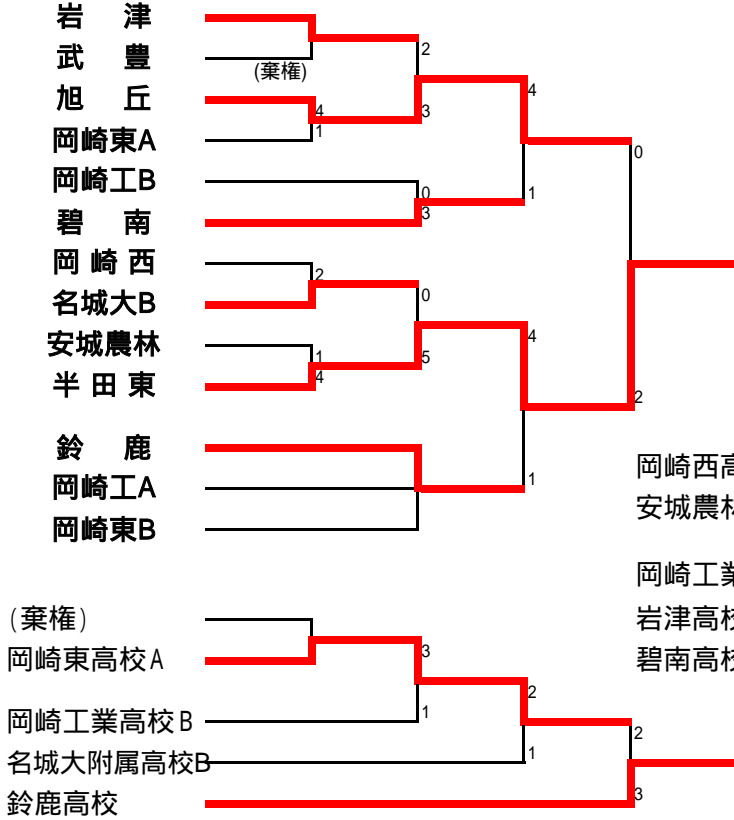


リーグ	安農林	旭丘	岡商B	順位
安城農林			(2-1)	1
旭丘				3
岡崎商B				2

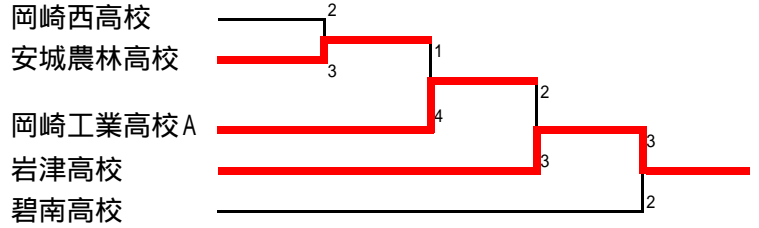


敗者復活戦および3位決定戦

高校男子2部



リーグ	鈴鹿	岡工A	岡東B	順位
鈴鹿		(3-2)	(3-2)	1
岡崎工A			(4-1)	2
岡崎東B				3



敗者復活戦および3位決定戦

部門	1位	2位	3位
一般男子	豊田市柔道会	岡崎市柔道会 A	岡田塾 羽田野道場
一般女子	株式会社ナチュラル	岡崎市柔道会 A	豊田市柔道会
高校男子1部	名古屋工業高校 A	愛産大三河高校 A	弥富高校 A 名城大附属高校 A
高校男子2部	半田東高校	旭丘高校	岩津高校 鈴鹿高校
高校女子	弥富高校 A	鈴鹿高校	愛産大三河高校 A 弥富高校 B
中学男子1部	安城柔道クラブ	雁が音中学	矢作北中学 A 高岡中学 A
中学男子2部	矢作中学 B	上郷教室	矢作北中学 B 高岡中学 B
中学女子	岡崎市柔道会	六ツ美北中学 A	鶴城中学 A 豊田市柔道会

優秀選手賞 (個人表彰)	岡本 雄治(豊田市柔道会)、川畑 奈美(ナチュラル)、 江坂 卓馬(名古屋工業高校 A)、西部 法子(弥富高校 A)、 岩下 満久(半田東高校)、 室田 竜聖(安城柔道クラブ)、高石 麻央(岡崎市柔道会) 生駒 卓也(矢作中学)
敢闘賞 (団体表彰)	平坂教室(一般男子)、名古屋工業高校B(高校男子1部) 名城大附属高校B(高校男子2部)、安城農林高校(高校女子) 竜海中学 A(中学男子1部)、吉良中学 B(中学男子2部) 雁が音中学(中学女子)